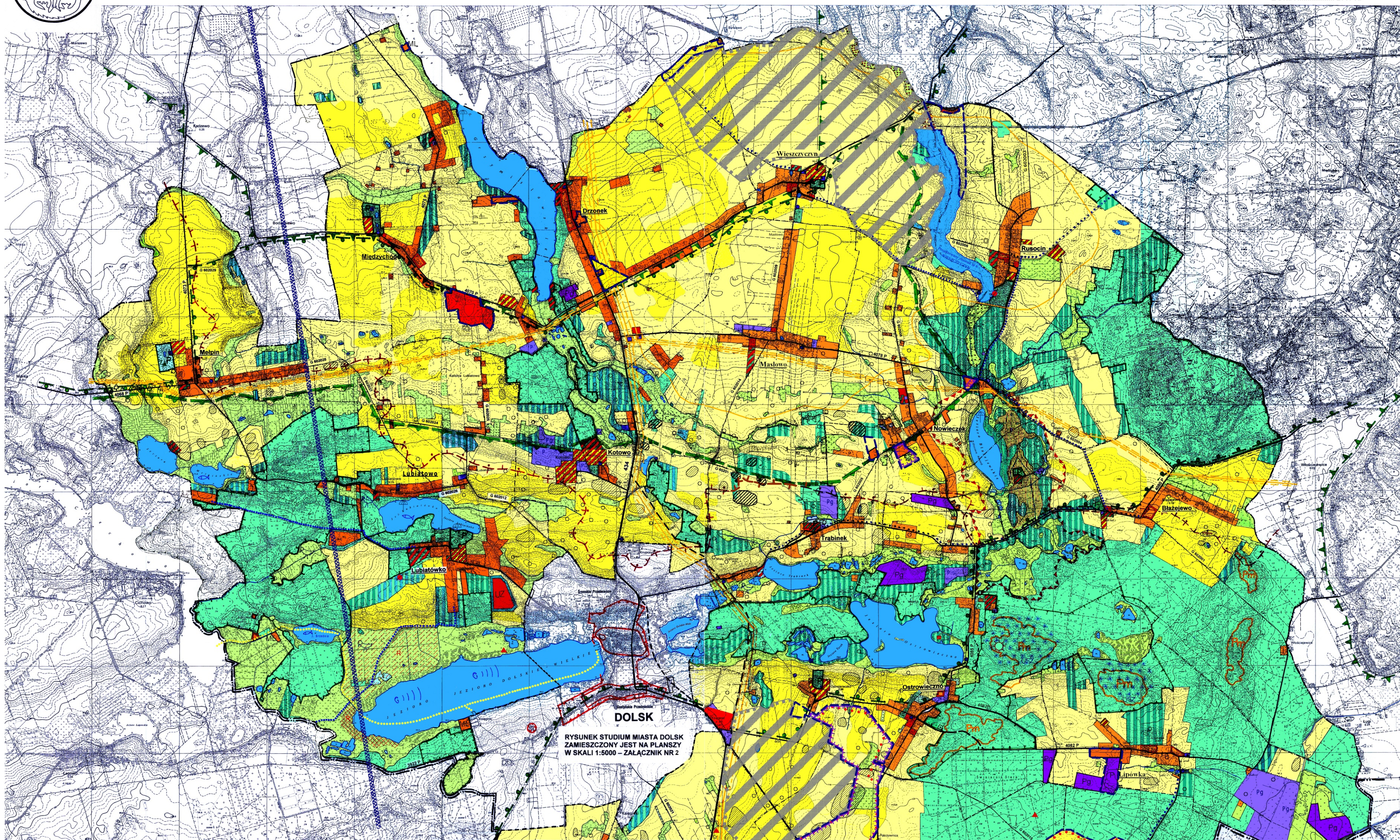




STUDIUM UWARUNKOWAŃ I KIERUNKÓW ZAGOSPODAROWANIA PRZESTRZENNEGO MIASTA I GMINY DOLSK

RYСУNEK STUDIUM 1:10000 GMINA DOLSK

ZALĄCZNIK NR 3
DO UCHWAŁY NR .../.../13
RADY MIASTA I GMINY DOLSK
Z DNIA 2013 R.



RYСУNEK STUDIUM MIASTA DOLSK
ZAMIESZCZONY JEST NA PLANSZY
W SKALI 1:5000 – ZALĄCZNIK NR 2

Zakres opracowania zmiany studium

I. UWARUNKOWANIA ROZWOJU PRZESTRZENNEGO

1. Użytkowanie terenu

- grunty rolne
- użytki zielone
- rzeki, strumienie, jeziora
- tereny bagienne
- lasy
- zadrzewienia przydrożne i śródpolne, przyrodnicze
- ogrody działkowe
- cmentarze
- tereny zabudowane
- drogi gminne, drogi powiatowe, drogi wojewódzkie
- linia kolejowa
- linie energetyczne
- gazociąg w/c

II. KIERUNKI OCHRONY ŚRODOWISKA I JEGO ZASOBÓW, OCHRONY PRZYRODY, KRAJOBRAZU KULTUROWEGO I UZDROWISK

- 1. Obszary i obiekty o szczególnych wartościach przyrodniczo-krajobrazowych, podlegające ochronie na podstawie przepisów szczególnych
 - Lasy ochronne grupy I – wodochłonne, głębokożenne, masowego wypoczynku
 - a) Udziałem w obszarze „Białej” w strefie ścisłej ochrony
 - b) Złote torf „Ruscin – Dobczyń”
 - Rezerwat naturalnego zbiorowiska wapienno-bukowych roślin liściowych o charakterze relikwijnym
 - Rezerwat pomnikowy
 - Pomniki przyrody
 - a) pojedyncze drzewa i aleje
 - b) grupy narzutowe
 - Ostoje flauwy
 - Obszar Chronionego Krajobrazu Turewsko-Krzyżwicko-Dobczyński
 - Specjalny Obszar Ochrony wyznaczony na podstawie Dyrektywy siedliskowej z Programu Rolno-Rybnictwianego (PROW) na lata 2007-2013
 - Obszar Przyrodniczo-Wadliwy – wysiłający z Programu Rolno-Rybnictwianego (PROW) na lata 2007-2013
- 2. Obszary i obiekty o najwyższych walorach i zasobach przyrodniczo-krajobrazowych wskazane do ochrony
 - Jezioro Działki Wielkie – objęcie strefą cichej dla ochrony naturalnych stanowisk i ochrony zwierząt
 - Główny wodociąg między stacją Warty na północny a stacją rzeki Oby na południe
 - Parki podwózkowe
 - Złota kopalnia naturalnych tereny okoliczności karłowatej
 - Struktura wodonośna – Główny Zbiornik Wód Podziemnych nr 150 – Prawdka Wawrzyszewo-Berlinka
 - Strefa uniwersalnej rezerwy lodowcowej, przetopiącej do objęcia ochroną rezerwową

3. Elementy przyrodniczej struktury, ważne dla zachowania ciągłości przestrzennej układów przyrodniczo-ecologicznych

- kompleksy rolnicze przydatności gleb 2, 3, 4 – najlepsze dla rozwoju rolnictwa
- kompleksy 5, 8 – dobre dla rozwoju rolnictwa
- kompleksy 6, 7, 9 – słabe dla rozwoju rolnictwa
- trwałe użytki zielone – obszary pasz dla hodowli

4. Ochrona dziedzictwa kulturowego i zabytków

- obiekty i zespoły wpisane do rejestru zabytków a) cmentarze b) parki c) obiekty i zespoły
- obiekty i zespoły zabytkowe ujęte w ewidencji konserwatorskiej – wykaz umieszczony w tekście studium
- założenia urbanistyczne m. Dolsk
- strefa ochrony konserwatorskiej historycznego układu urbanistycznego
- stanowiska archeologiczne a) stanowiska b) grodziska c) obszary
- miejsca pamięci narodowej
- strefa ochrony stanowisk archeologicznych

III. KIERUNKI KSZTAŁTOWANIA ROLNICZEJ I LEŚNEJ PRZESTRZENI PRODUKCYJNEJ

- Wzrost przystępny obszar rolniczej przestrzeni produkcyjnej przeformowany do intensywnego rozwoju – kompleksy 2, 3, 4, 5, 8 różniące przystępności gleb (wyłączone spod zabudowy)
- trwałe użytki zielone – baza dla rozwoju hodowli bydła
- wielofunkcyjny rozwój obszarów wiejskich (na gruntach najłagodniejszych kompleksów rolniczej przestrzeni produkcyjnej)
- lasy gospodarcze w tym lasy ochronne
- tereny wskazane pod zabudowę
- stawy hodowlane
- jeziora wyznaczone do hodowli ryb

IV. KIERUNKI ROZWOJU I KSZTAŁTOWANIA STREFY OSIEDLENCZEJ

- Intensywnie i planowane tereny zabudowy mieszkaniowej – indywidualnej i jednorodzinnej, z możliwością realizacji szeregowego zabudowania osiedleńczego (zabud. mieszkaniowa, usługi podstawowe i bytowe mieszkalne i związane z nimi)
- Planowane tereny zabudowy mieszkaniowej jednorodzinnej i indywidualnej wymagające zmiany przeznaczenia gruntów rolnych na cele mieszkaniowe
- Tereny intensywnie progresywnej zabudowy mieszkaniowo-usługowej
- a) Tereny zabudowy mieszkaniowej z usługami b) Tereny usług

Tereny działalności gospodarczej

- Tereny obiektów produkcyjnych, składów i magazynów
- Tereny obiektów produkcyjnych, składów i magazynów, z zabudową mieszkaniową oraz warsztatami produkcyjnymi i usługowymi
- Tereny obsługi produkcji w gospodarstwach indywidualnych i indywidualnych, ogrodnictwa, gospodarstwach leśnych i rybactwa
- Tereny i obszary górnicze – eksploatacji surowców mineralnych
- Tereny rezerwowane pod przedsięwzięcia mogące odbywać się w środowisku

V. KIERUNKI ROZWOJU WYPYCZNIKI, TURYSTYKI I USŁUG UZDROWISKOWYCH

- Tereny usług sportu i rekreacji
- Tereny zabudowy letniskowej
- Wzrost rozwoju agroturystyki
- Tereny usług uzdrowiskowych
- Szlaki turystyki wodnej
- Szlaki turystyki rowerowej
- Ośrodki sportu kolarskiego
- Kapitał i miejsca wypoczynku przyrodniczego
- Powiatowe tereny sportu zimowego
- Wzrost letniskowe

VI. KIERUNKI ROZWOJU SYSTEMÓW KOMUNIKACJI I INFRASTRUKTURY TECHNICZNEJ

- 1. Komunikacja**
 - 434 Drogi wojewódzkie
 - 4800 P Drogi powiatowe
 - 0 60208 Drogi gminne
 - Planowane objęcie miasta Dolsk w ciągu dróg wojewódzkich
 - Planowane objęcie wsi w ciągu dróg powiatowych
 - Linia kolejowa o znaczeniu lokalnym
- 2. Infrastruktura techniczna**
 - ujęcia wody i stacje uzdatniania wody ze studniach ochrony bezpośredniej
 - strefa ochrony pośredniej ujęcia wody
 - Intensywnie biologiczne oczyszczalnie ścieków – przekształcone do rozbudowy
 - planowana oczyszczalnia ścieków
 - planowana przepompownia ścieków lokalizacja orientacyjna oznaczona symbolem
 - gęstość magistraly Kocioł-Siem-Przedstaw-Szczawin, wysokość ciśnienia 0,500 mm waz ze strefą ochronną
 - gęstość wysokiego ciśnienia 0,150 mm waz ze strefą ochronną
 - gęstość wysokiego ciśnienia 0,150 mm waz ze strefą ochronną
 - stacja redukcyjno-pomiarowa gazu I
 - stacja redukcyjno-pomiarowa gazu
 - zlikwidowane odwierty pozostawiające złota gazu waz ze strefą ochronną
 - linie energetyczne średniego napięcia – 15 kV

- Obszar lokalizacji elektrowni wiatrowych wraz ze strefą ich oddziaływania oraz związanej z nimi infrastruktury technicznej i komunikacyjnej
- Tereny lokalizacji elektrowni wiatrowych o mocy przekraczającej 100 kW oraz związanej z nimi infrastruktury technicznej i komunikacyjnej
- Strefa ochrona elektrowni wiatrowych o mocy przekraczającej 100 kW oraz związanej z nimi infrastruktury technicznej i komunikacyjnej
- Pas łączności teleadresowej wraz z pasem ochronnym

VII. GOSPODARKA ODPADAMI

- Intensywnie składowanie odpadów przewidziane do zamknięcia i rekultywacji

VIII. POLITYKA PLANISTYCZNA

- granice miejscowych planów zagospodarowania przestrzennego – obowiązujących, uchwalonych po 1 stycznia 1995 r.
- obszary, dla których należy sporządzić miejscowe plany zagospodarowania przestrzennego – w posiadaniu gminy na dzień 31 grudnia 2012 r. lub w posiadaniu innej jednostki samostanowienia gminy na dzień 31 grudnia 2012 r.
- obszary wymagające rekultywacji
- obszary wymagające przekształceń - rehabilitacji
- granice terenów zamkniętych – wyłączone ze sporządzenia m.p.z.p.
- tereny wskazane do objęcia koncepcją planistyczną funkcjonalno-przeznaczenia

IX. OZNACZENIA POZOSTAŁE

- granica obszaru objętego studium – granice administracyjne gminy Dolsk
- granica administracyjna miasta
- granice administracyjne wsi sołectw
- granice powiatu
- granice województwa